



**FRANGULA  
FOREST**

Дарим Вам дары нашей земли и эту памятную фотокнигу, посвященные одному маленькому экологическому проекту Компании VDS – сбору органического меда под брендом Frangula.

Команда VDS реализовала давнишнюю мечту своего Акционера – мы соединили тысячелетний традиционный промысел пчеловодства с самыми современными достижениями в отрасли, автоматизировали процессы сбора, фасовки и хранения меда, адаптировали и запатентовали усовершенствованную конструкцию улья под органическое пчеловодство, сохраняем и укрепляем здоровье пчелиных семей.

Frangula (с лат. – «крушина») – это локальный редкий кустарник медонос с пышной зеленью и небольшими белыми цветами.

Полифлерный мед бренда Frangula собран с десятков видов дикоросов на 12 пасеках Беларуси, расположенных вдали от сельскохозяйственных угодий и промышленных предприятий. Мед обладает сильными лечебными и бактерицидными свойствами, а его вкус никогда не повторяется – каждый урожай рождает новое сочетание вкуса и полезных веществ.

В отличие от промышленного пчеловодства сбор меда Frangula осуществляется один раз в год в конце сезона. Такой подход обеспечивает оптимальное созревание и ферментацию продукта. Качество меда Frangula подтверждено протоколами испытаний Пермского Центра исследований и сертификации «Федерал».

Для выработки 1 килограмма меда пчелам требуется собрать нектар с 5 миллионов цветков. В 2022 году совместно с 8 пчеловодами страны мы собрали более 8 тонн меда и рады разделить с Вами это чудо разнотравья!

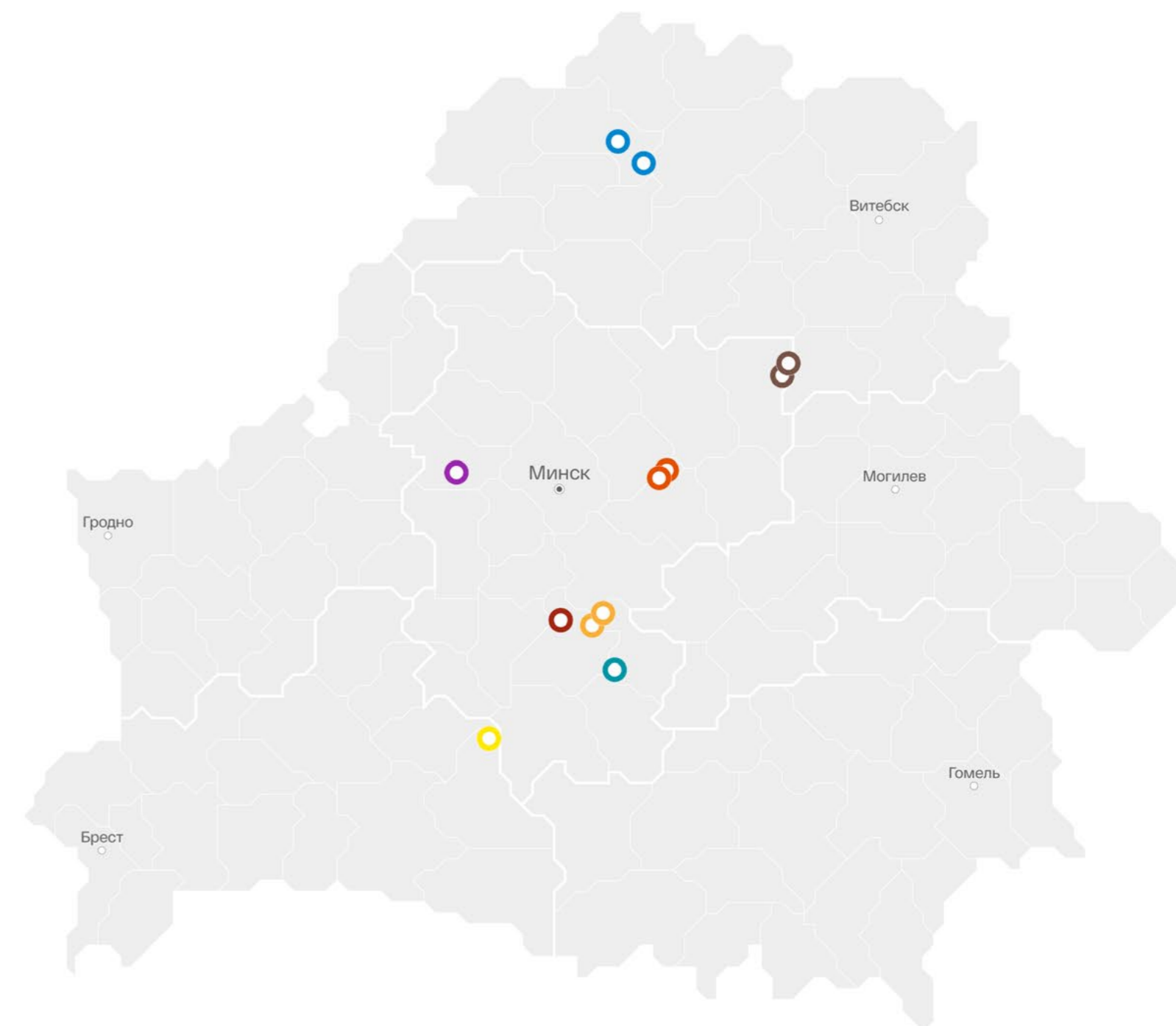
Вкушайте на здоровье наши меды и любуйтесь для настроения красотами Белой Руси!

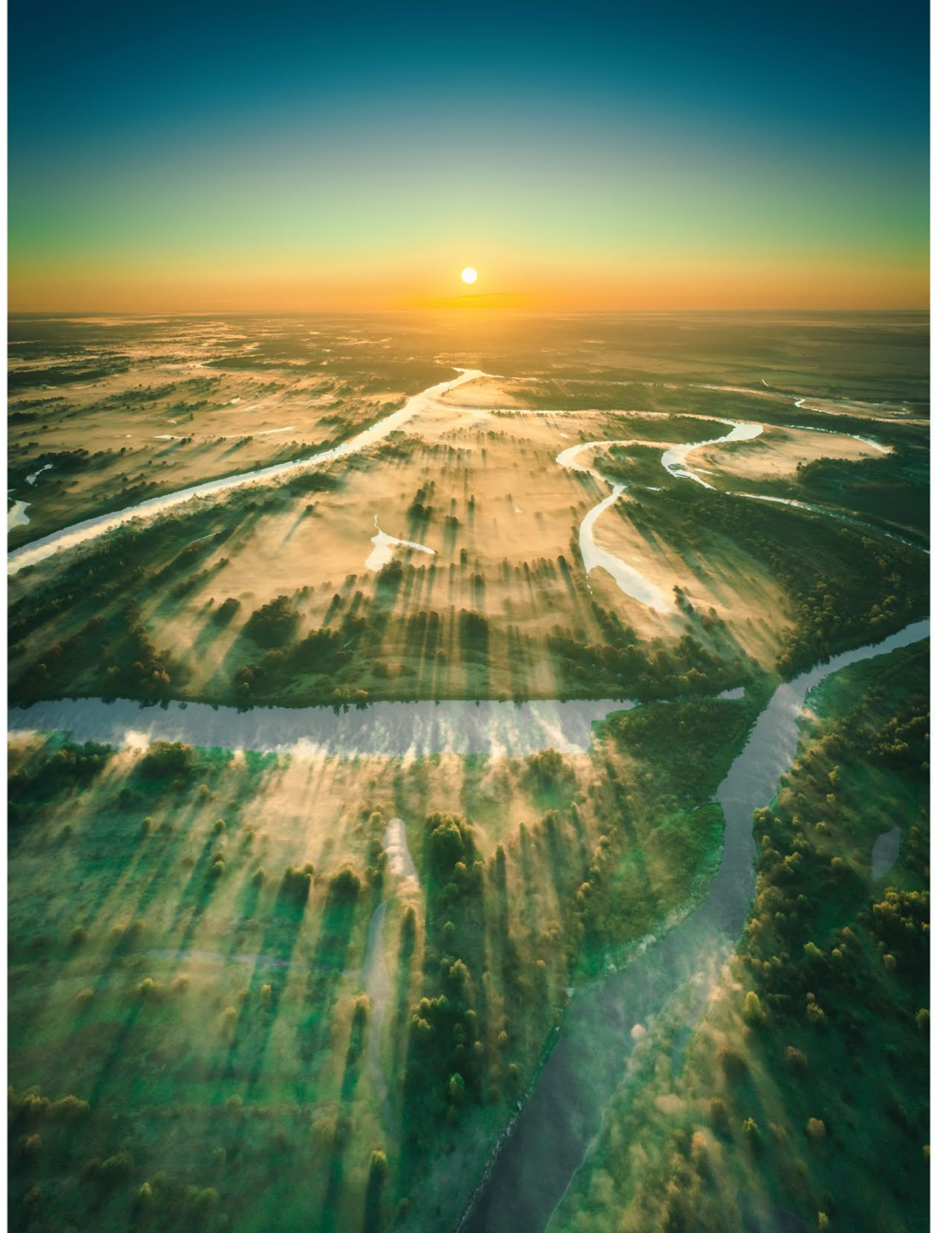
**Альбом посвящен экологическому проекту Компании VDS по сбору органического меда с десятков видов дикоросов на 12 пасеках Беларуси под брендом Frangula.**

В альбоме использованы фотоматериалы нашего фотографа Андрея Пугача, а также фотографии из личного архива Александра Викторовича Артюховича.

**Фотографии сделаны на 12 пасеках Беларуси:**

- № 1** Минская область, Слуцкий район, деревня Воробьево. Пчеловод **Гурбо Григорий Леонидович**
- № 2** Витебская область, Толочинский район, деревня Соколянка. Пчеловод **Корнев Евгений Олегович**
- № 3** Витебская область, Толочинский район, деревня Лесино. Пчеловод **Корнев Евгений Олегович**
- № 4** Минская область, Пуховичский район, деревня Меденое. Пчеловод **Лях Максим Владимирович**
- № 5** Минская область, Пуховичский район, деревня Мижлище. Пчеловод **Лях Максим Владимирович**
- № 6** Минская область, Смолевичский район, деревня Журавок. Пчеловод **Синявский Денис Владимирович**
- № 7** Минская область, Смолевичский район, городской поселок Зелёный бор. Пчеловод **Синявский Денис Владимирович**
- № 8** Минская область, Воложинский район, деревня Исlochёвка. Пчеловод **Соловьёв Сергей Александрович**
- № 9** Витебская область, Миорский район, хутор Бор-Поляна. Пчеловод **Парадня Евгений Николаевич**
- № 10** Витебская область, Миорский район, деревня Брушки. Пчеловод **Парадня Евгений Николаевич**
- № 11** Минская область, Стародорожский район, деревня Березинка. Пчеловод **Рахматулин Дмитрий Константинович**
- № 12** Брестская область, Лунинецкий район, Республиканский биологический заказник «Борский», место Липники. Пчеловод **Татур Сергей Евгеньевич**









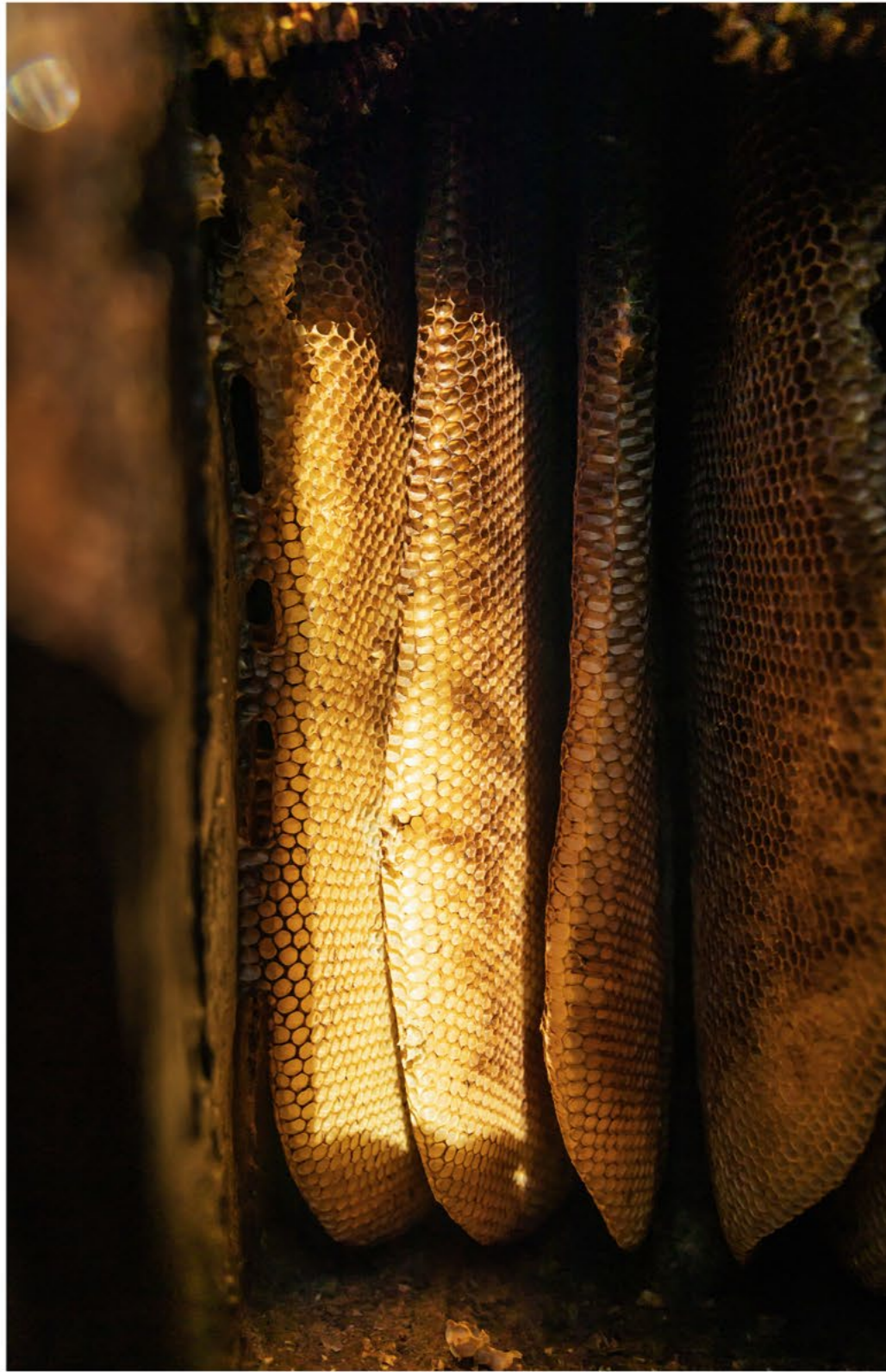




























ESG vds